

MAPPEN

schnell & einfach produziert



INHALT

MAPPEN FÜR IHR IMAGE



LILIENSTEIN	Seite	4
KÖNIGSTEIN	Seite	5
PAPSTSTEIN	Seite	6
PFAFFENSTEIN	Seite	7
HOCKSTEIN	Seite	8
ZIRKELSTEIN	Seite	9
SCHRAMMSTEINE	Seite	10
GOHRISCHSTEIN	Seite	11
FALKENSTEIN	Seite	12
HONIGSTEIN	Seite	13
TEICHSTEIN	Seite	14
ZUBEHÖR	Seite	15
BESTELLFAX	Seite	16/17

EINFACH ERREICHBAR

Telefon: (03 52 08) 8 59-0
 Fax: (03 52 08) 8 59-88
 E-mail: info@druckerei-vetters.de
 Internet: www.druckerei-vetters.de

MAPPEN WIE GEWÜNSCHT

SCHNELL & EINFACH PRODUZIERT



Mappen sind nicht nur Schutz vor äußeren Einflüssen und neugierigen Blicken, sie präsentieren auch Firma und Image. Und dass eine Mappe Ordnung in Ihre Unterlagen bringt, ist nicht nur ein angenehmer Nebeneffekt.

Aufgrund der vielen Anfragen haben wir diese Broschüre erstellt, um Ihnen Ihre Kalkulationen zu vereinfachen. Die Preise sind standardmäßig für Bilderdruck matt gestrichen 350 g/m² bei verschiedenen Farben und Auflagenhöhen zur jeweiligen Mappe angegeben.

Unsere Vorschläge sind schon (fast) fertig, die Produktion geht schnell – ist vor allem aber günstig – ohne das komplizierte und manchmal langwierige Stanzenanfertigen. Dass wir unsere Mappen wie auch unsere anderen Druckvorlagen mit höchster Sorgfalt erstellen, versteht sich von selbst. Unser Team hat

auch in der größten Hektik ein offenes Ohr für Ihre Ideen.

SO EINFACH GEHT ES

Fordern Sie die Daten der Stanzkontur bei uns an und erstellen Sie anhand dieser die Reinzeichnung. Wenn wir Ihre Daten – am schnellsten per Mail oder ISDN, aber auch auf CD, DVD oder ..., erhalten, erstellen wir einen Formproof für Sie oder Ihre Kunden. Erhalten wir daraufhin die Freigabe, produzieren wir schnell wie immer und schon werden die Mappen bei Ihnen angeliefert.

Tipp: Lassen Sie die Reinzeichnung einfach bei uns erstellen. Das spart Wege und noch mehr Zeit.

Nutzen Sie für Ihre Bestellung einfach unsere Vordrucke auf den letzten Seiten. Oder lassen Sie sich ganz individuell von uns beraten.



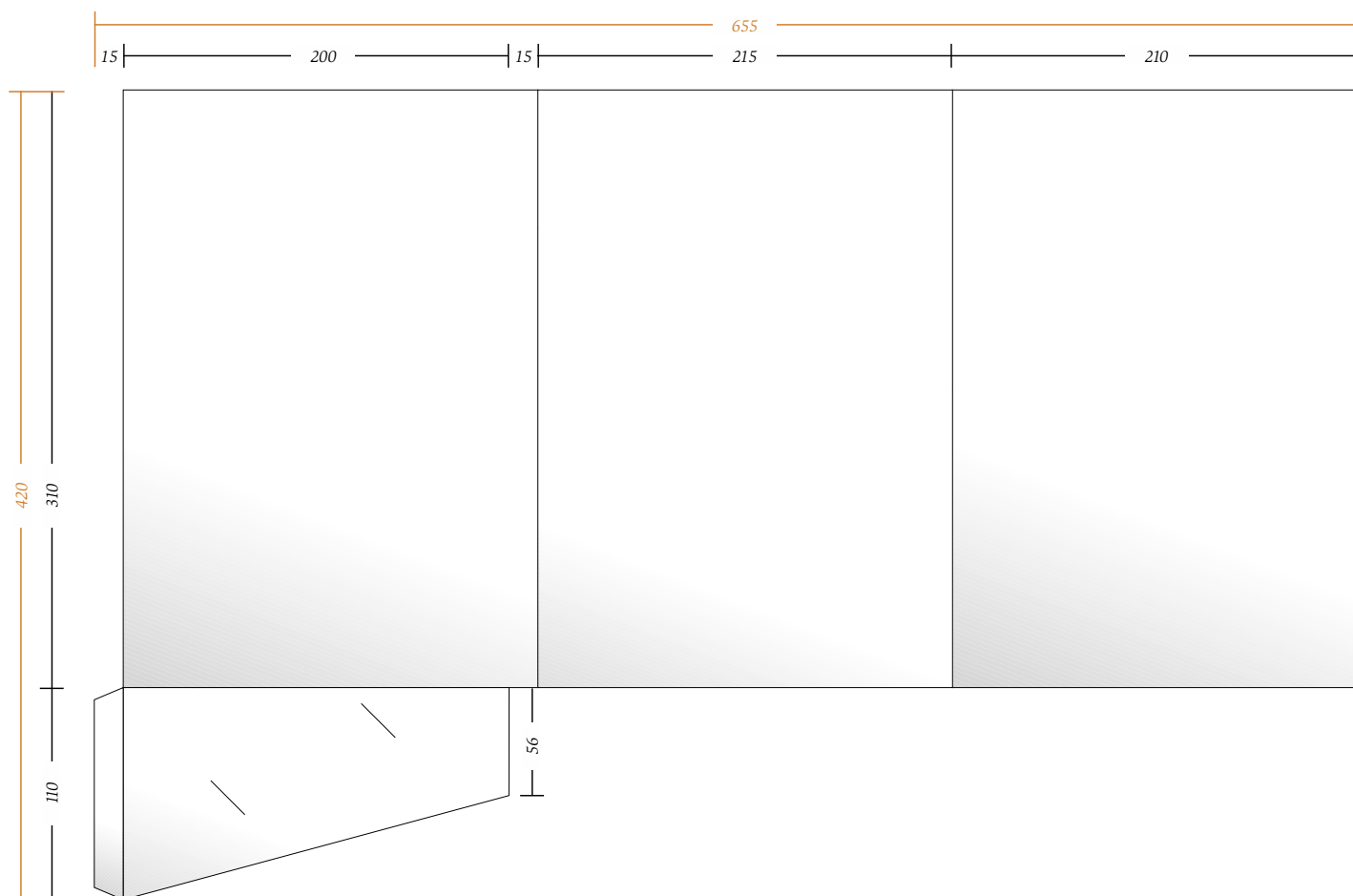
EINFACH UND SCHNELL

Nutzen Sie für Ihre Bestellung unseren Fax-Vordruck auf der letzten Seite.

Die Zeichnungen der Mappen sind in der Außenansicht dargestellt.



LILIENSTEIN



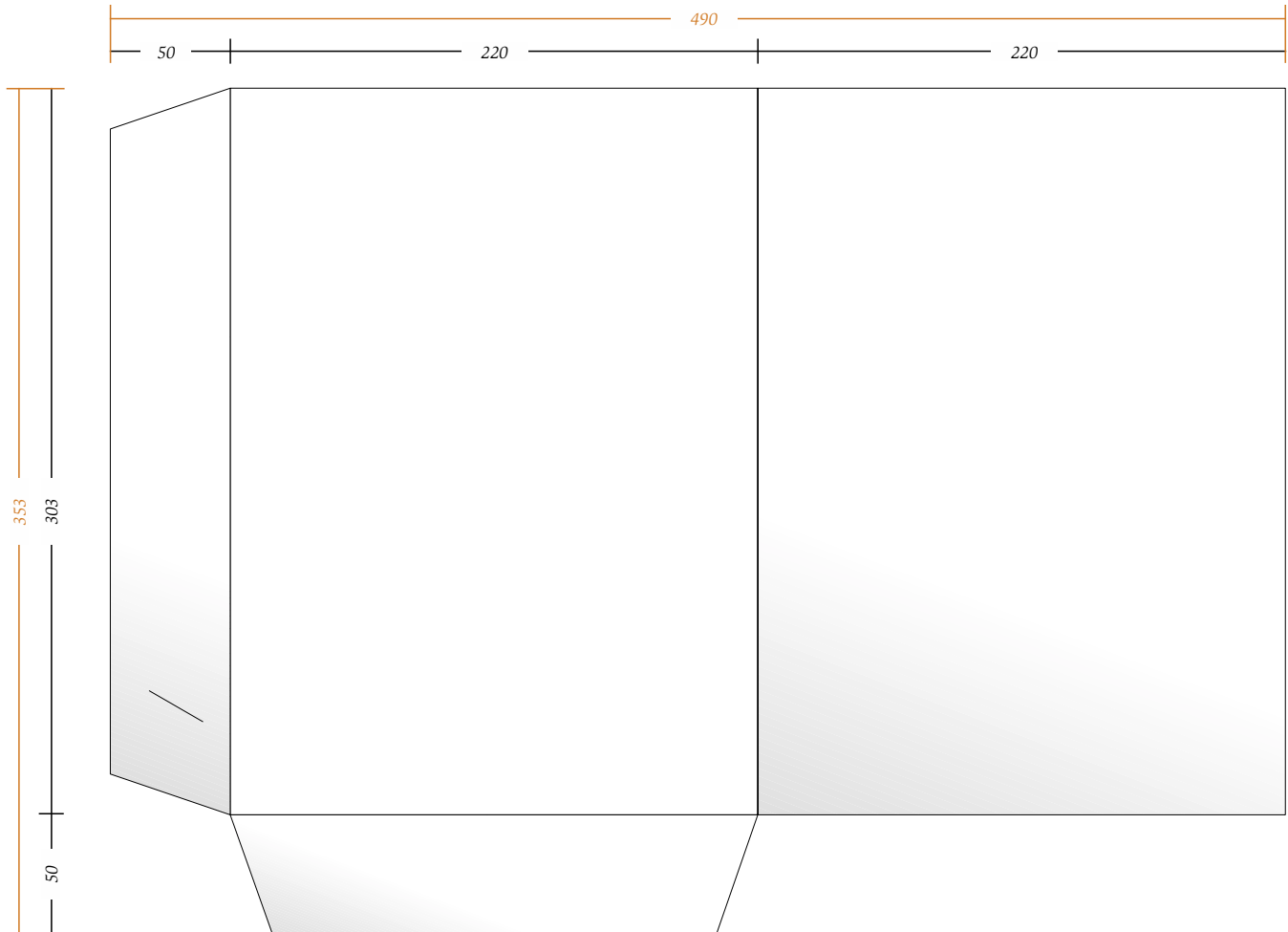
LILIENSTEIN

Format: 655 x 420 mm offen
 Bilderdruck matt gestrichen
 350 g/m², gerillt, gestanzt,
 geklebt, 4 x gefalzt.

Auf bedruckten Seiten vollflächig
 Dispersionslack.

Bestell-Nummer: LI-01

KÖNIGSTEIN



KÖNIGSTEIN

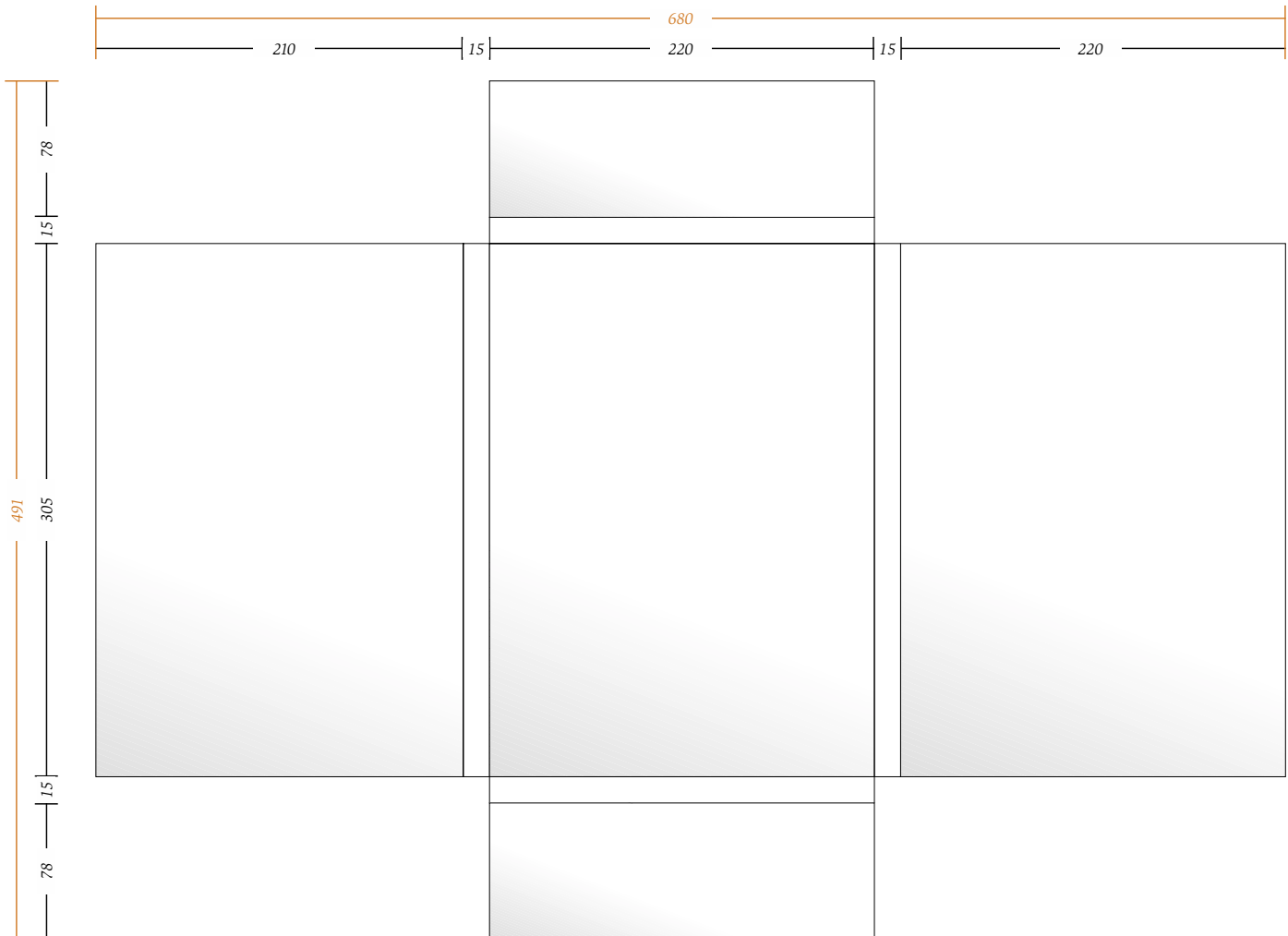
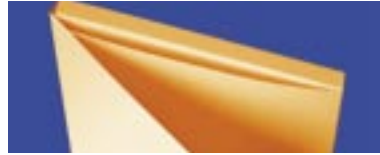
Format: 490 x 353 mm offen
Bilderdruck matt gestrichen
350 g/m², gerillt, gestanzt,
plano ausgeliefert

Auf bedruckten Seiten vollflächig
Dispersionslack.

Bestell-Nummer: KÖ-02



PAPSTSTEIN



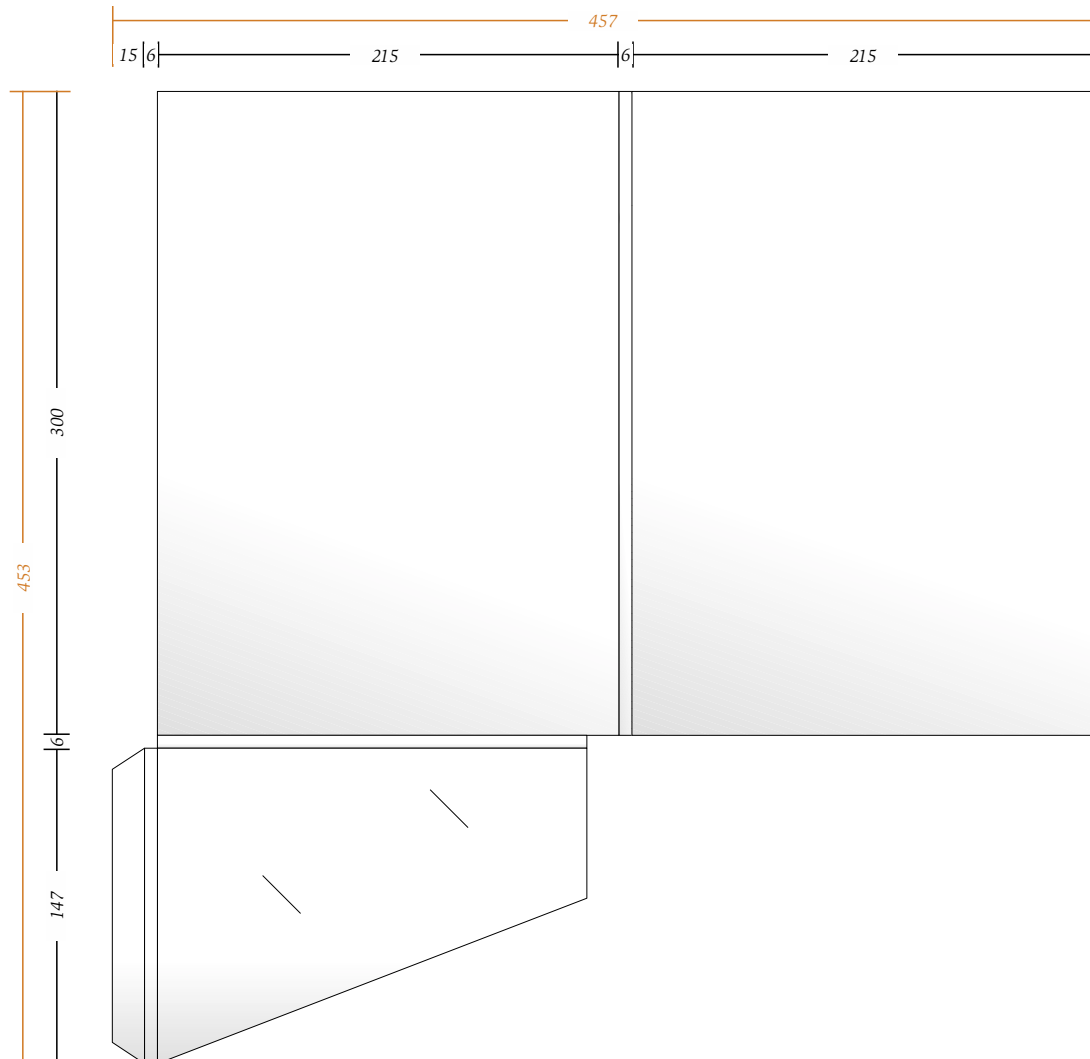
PAPSTSTEIN

Format: 680 x 491 mm offen
 Bilderdruck matt gestrichen
 350 g/m², gerillt, gestanzt,
 plano ausgeliefert

Auf bedruckten Seiten vollflächig
 Dispersionslack.

Bestell-Nummer: PA-03

PFAFFENSTEIN



PFAFFENSTEIN

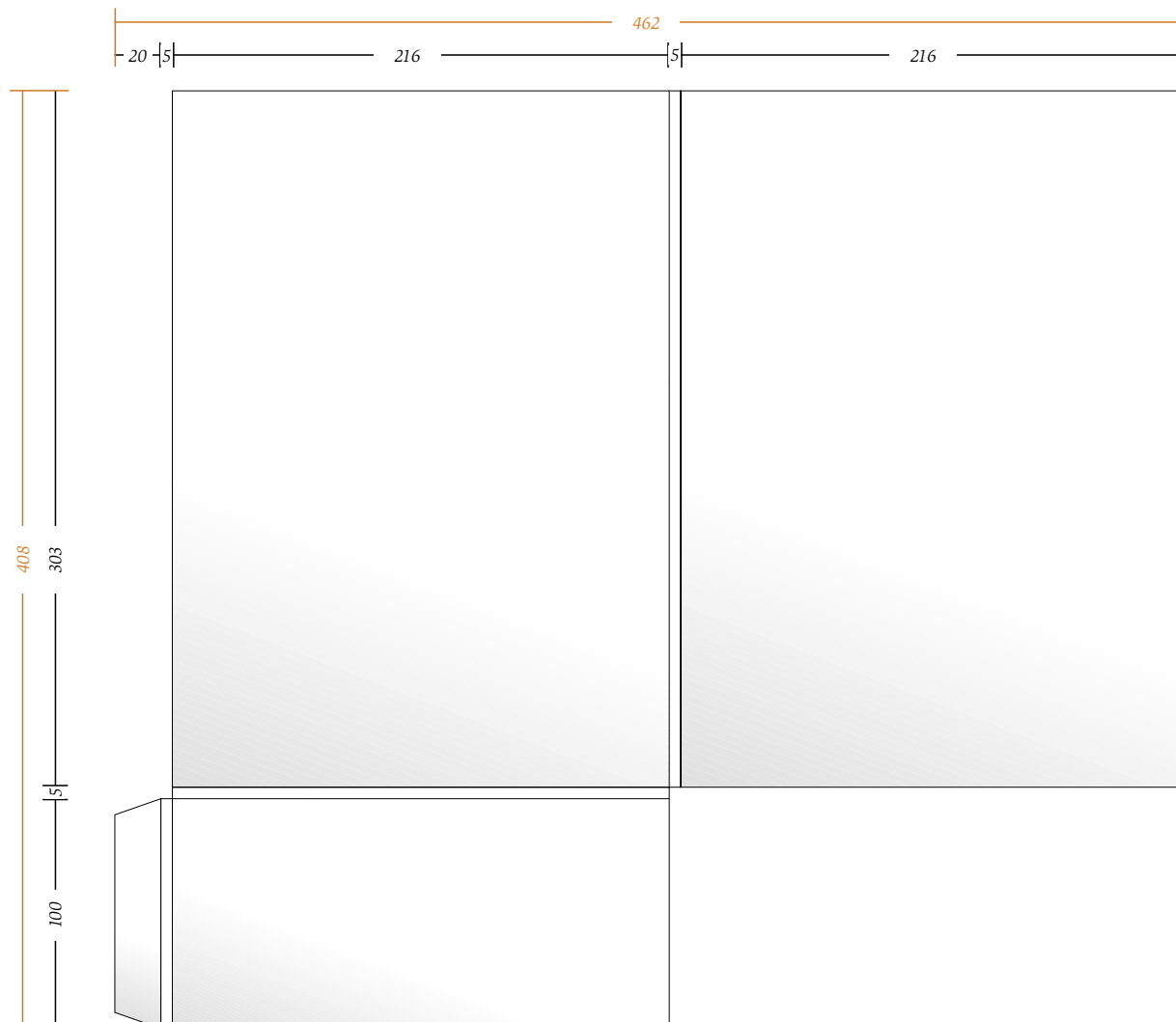
Format: 457 x 453 mm offen
Bilderdruck matt gestrichen
350 g/m², gerillt, gestanzt, geklebt
und 6 x mit Füllhöhe gefalzt

Auf bedruckten Seiten vollflächig
Dispersionslack.

Bestell-Nummer: PF-04



HOCKSTEIN



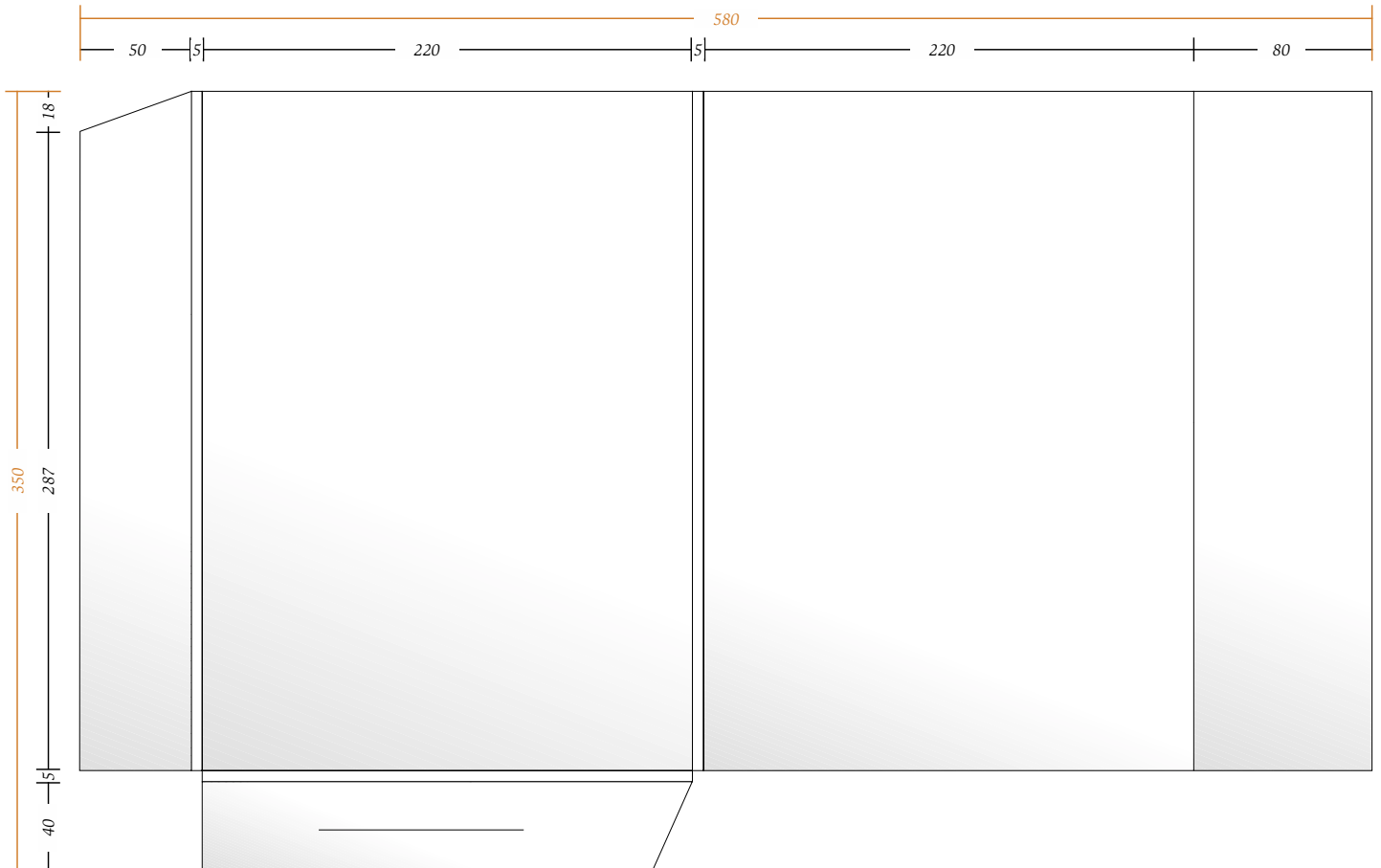
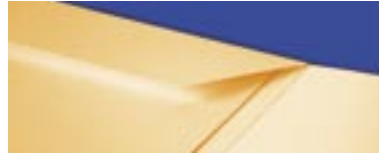
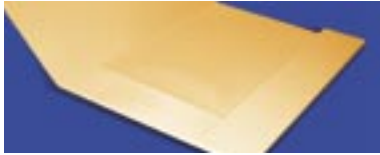
HOCKSTEIN

Format: 462 x 408 mm offen
 Bilderdruck matt gestrichen
 350 g/m², gerillt, gestanzt, geklebt,
 6 x mit Füllhöhe gefalzt

Auf bedruckten Seiten vollflächig
 Dispersionslack.

Bestell-Nummer: HO-05

ZIRKELSTEIN



ZIRKELSTEIN

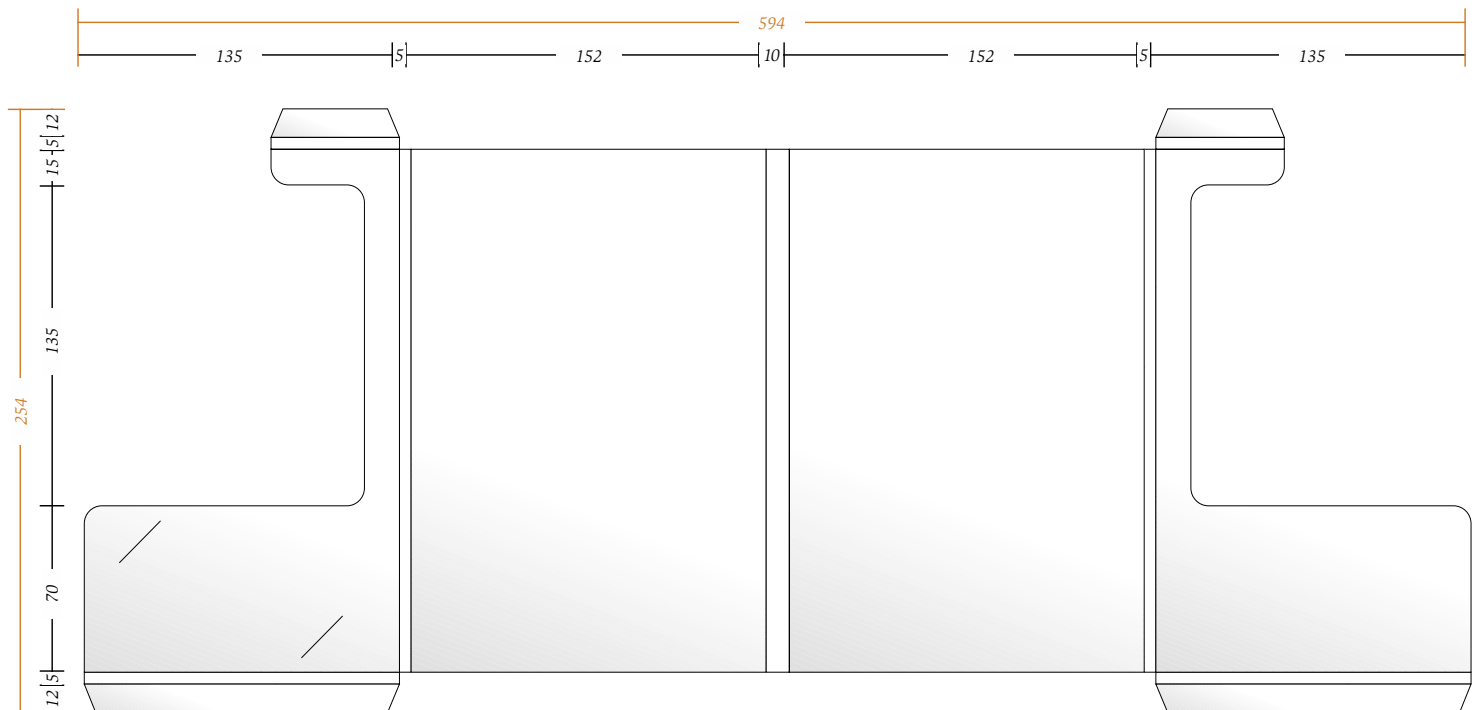
Format: 580 x 350 mm offen
Bilderdruck matt gestrichen
350 g/m², gerillt, gestanzt,
plano ausgeliefert

Auf bedruckten Seiten vollflächig
Dispensionslack.

Bestell-Nummer: ZI-06



SCHRAMMSTEINE



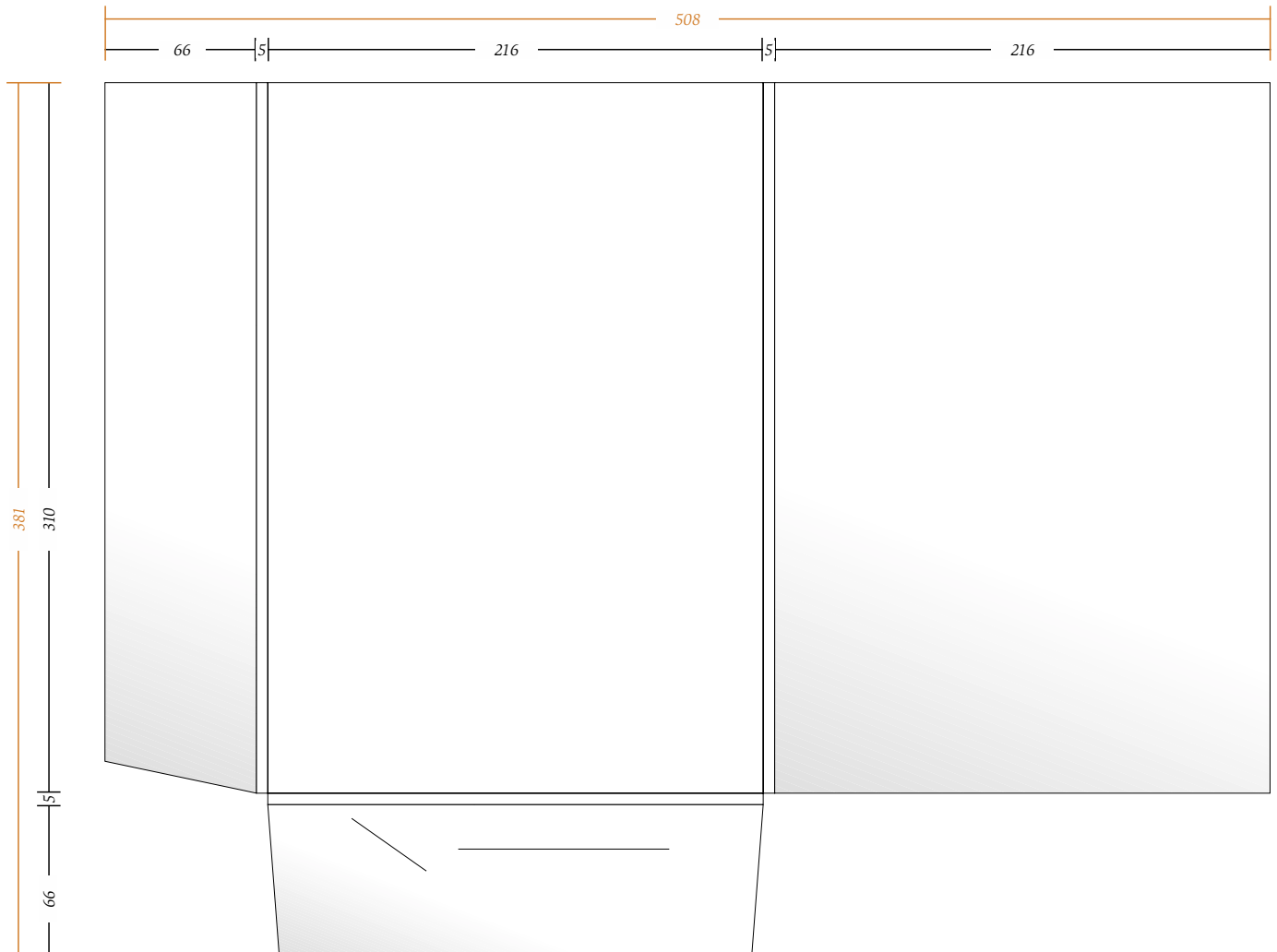
SCHRAMMSTEINE

Format: 594 x 254 mm offen
 Bilderdruck matt gestrichen
 350 g/m², gerillt, gestanzt, geklebt,
 14 x mit Füllhöhe gefalzt

Auf bedruckten Seiten vollflächig
 Dispersionslack.

Bestell-Nummer: SC-07

GOHRISCHSTEIN



GOHRISCHSTEIN

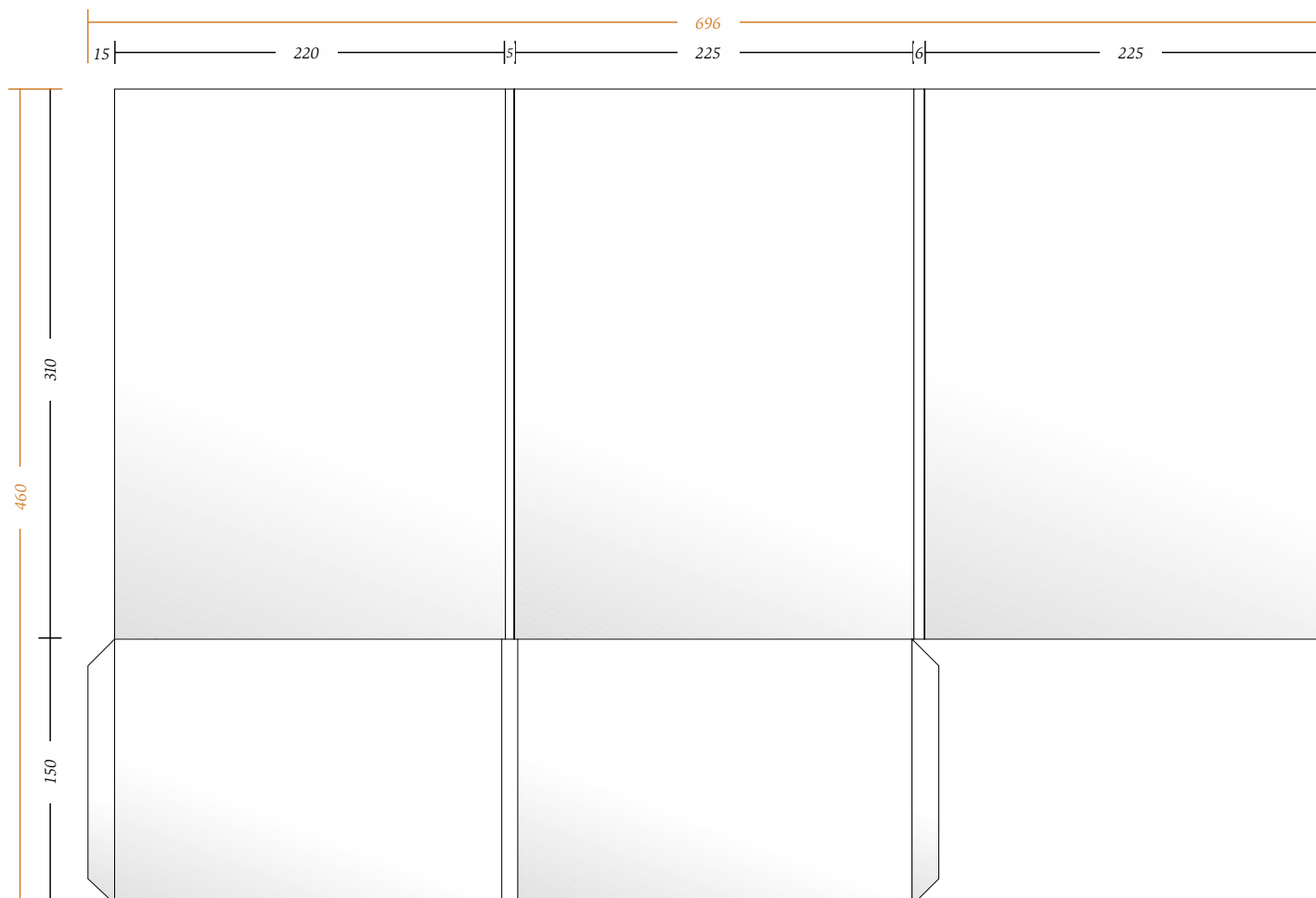
Format: 508 x 381 mm offen
Bilderdruck matt gestrichen
350 g/m², gerillt, gestanzt,
plano ausgeliefert

Auf bedruckten Seiten vollflächig
Dispersionslack.

Bestell-Nummer: GO-08



FALKENSTEIN



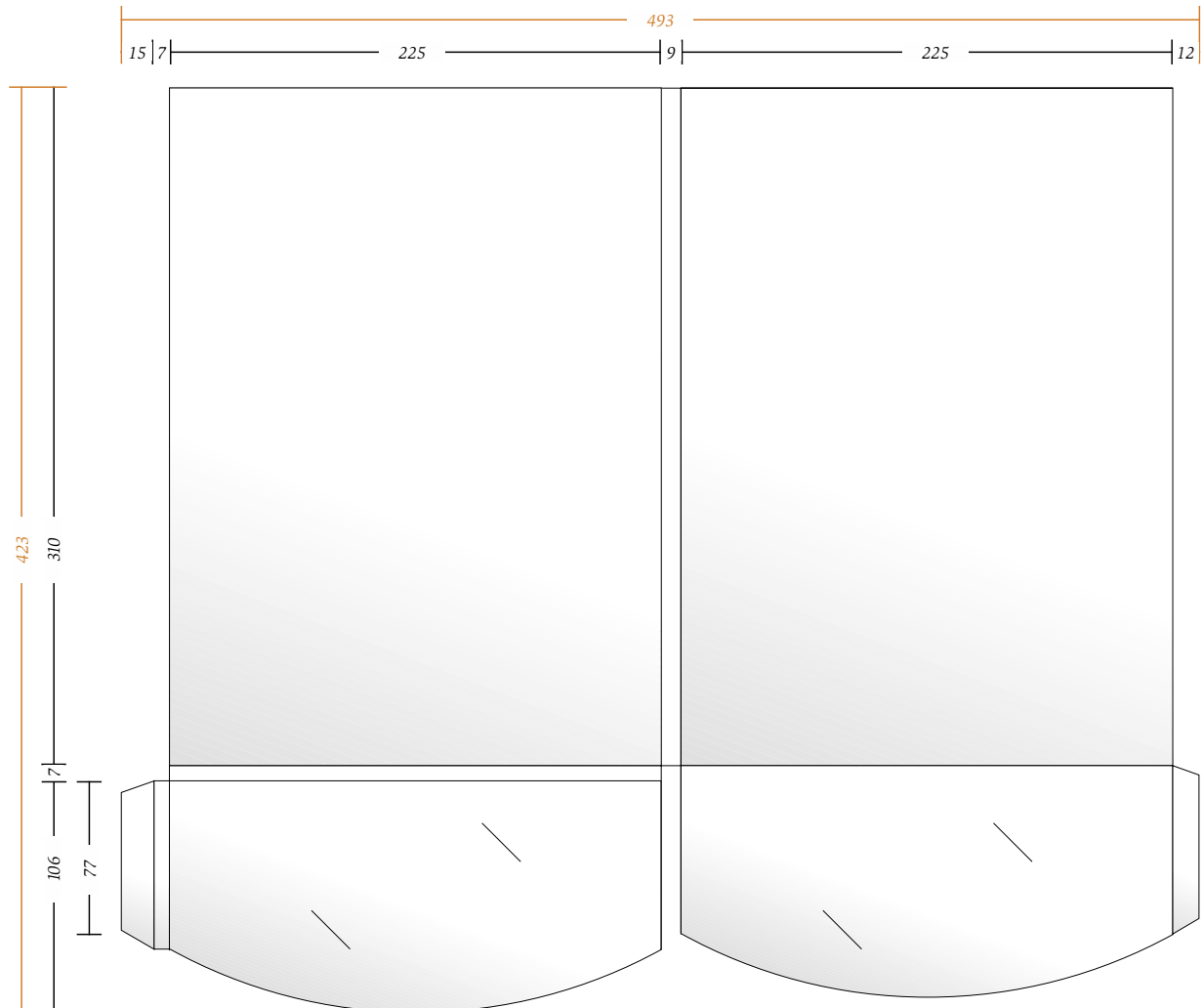
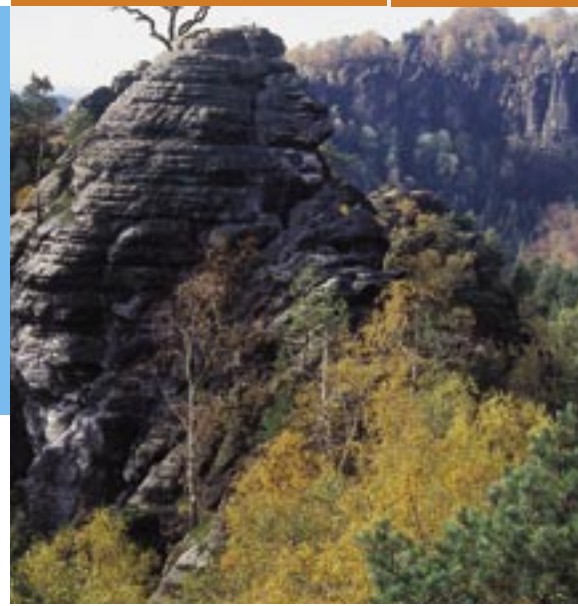
FALKENSTEIN

Format: 696 x 460 mm offen
 Bilderdruck matt gestrichen
 350 g/m², gerillt, gestanzt, geklebt,
 8 x mit Füllhöhe gefalzt

Auf bedruckten Seiten vollflächig
 Dispersionslack.

Bestell-Nummer: FA-09

HONIGSTEIN



HONIGSTEIN

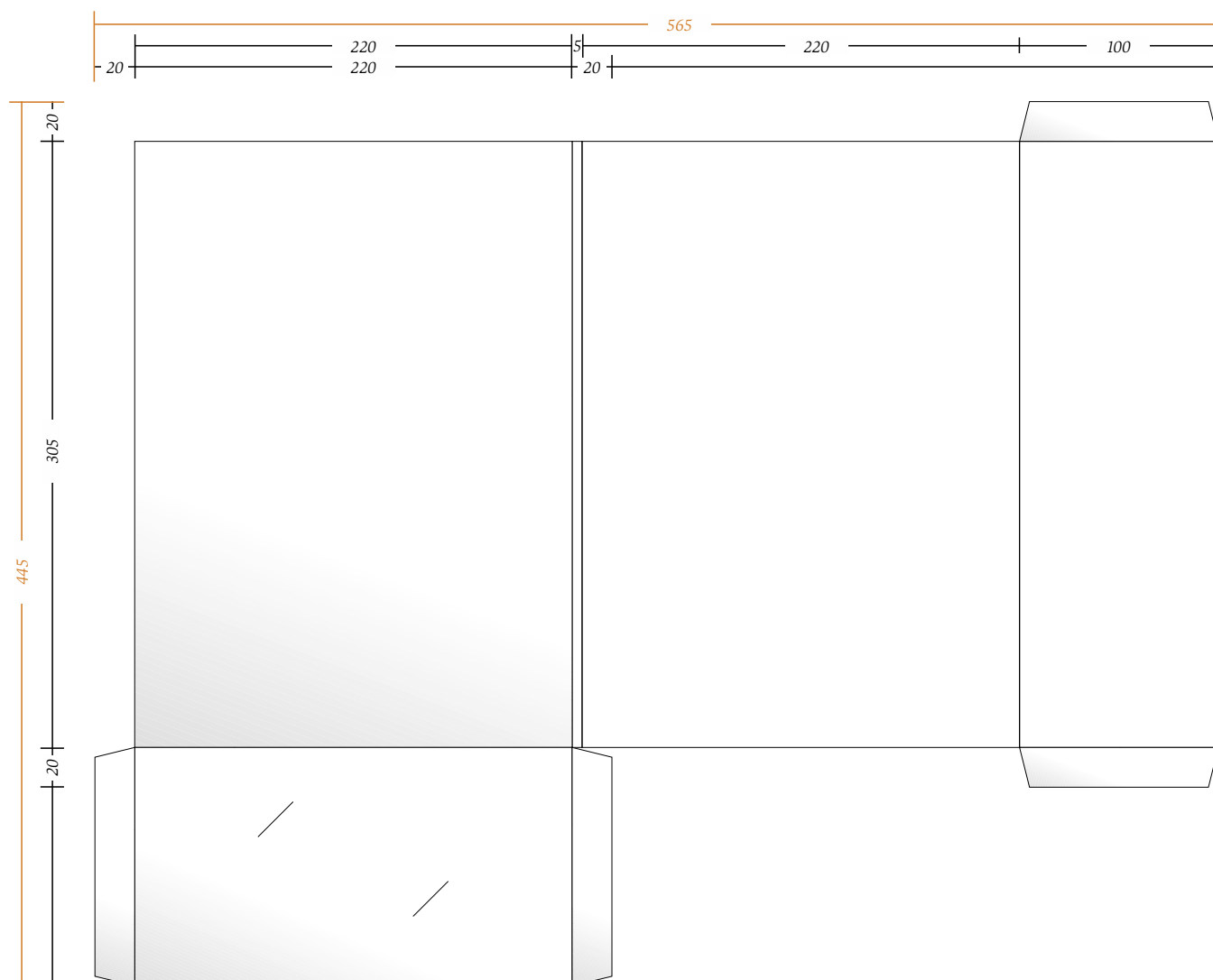
Format: 493 x 423 mm offen
 Bilderdruck matt gestrichen
 350 g/m², gerillt, gestanzt, geklebt
 und 8 x mit Füllhöhe gefalzt

Auf bedruckten Seiten vollflächig
 Dispersionslack.

Bestell-Nummer: HO-10



TEICHSTEIN



TEICHSTEIN

Format: 565 x 445 mm offen
 Bilderdruck matt gestrichen
 350 g/m², gerillt, gestanzt, geklebt
 und 12 x mit Füllhöhe gefalzt.

Auf bedruckten Seiten vollflächig
 Dispersionslack.

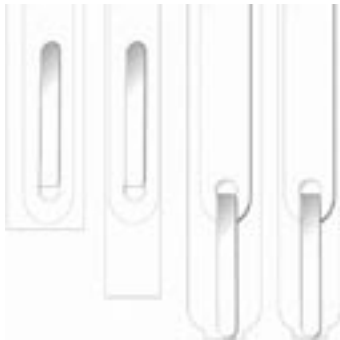
Bestell-Nummer: TE-11

MAPPENZUBEHÖR

SO HALTEN SIE ORDNUNG

HEFTMECHANIK

selbstklebende Grundplatte, lackierte Stahlheftzunge und Kunststoffleiste. Auch mit Abheftmechanik zum Herausschieben. Verschiedene Größen, Farben und Formen.



CD-BEFESTIGER

Selbstklebend aus Kunststoff oder Schaumstoff in verschiedenen Farben und Formen.



KLETTVERSCHLUSS

Selbstklebend, verschiedene Abmessungen, Farben und Formen.

WEITERES ZUBEHÖR

wie z.B.: selbstklebende Dreieckstaschen, Visitenkartentaschen, CD-ROM-Hüllen, Klebepunkte, Profilleisten u.v.a.m. können Sie selbstverständlich auch anfordern.

FÜR ABSPRACHEN

stehen unsere Mitarbeiter der Abteilung „Verkauf & Arbeitsvorbereitung“ gern mit Rat und Tat zur Seite. Selbstverständlich können Sie sich auch von einem unserer Außendienstmitarbeiter bei Ihnen vor Ort beraten lassen.

Telefon: (03 52 08) 8 59-0

HERZLICHEN DANK AN DEN BERG- & NATURVERLAG RÖLKE

für die Bereitstellung der Fotos mit den Motiven der Sächsischen Schweiz.

Der Berg- & Naturverlag Rölke publiziert verschiedene Buchreihen, wie z.B. einen Wander- & Naturführer, Kletterführer und Monographien, Bilderkalender und Bildbände über die Sächsische und Böhmisches Schweiz, Westerzgebirge und deren Tierwelt.

Die Publikationen des Verlages finden Sie im Buchhandel oder im Internet unter: www.bergverlag-roelke.de

Diese hochwertigen Bücher werden in der Druckerei Vettors produziert.

Kontakt: Berg- & Naturverlag Rölke | Kyffhäuserstr. 9 | 01309 Dresden | Telefon: (03 51) 2 56 15 10



„Jahreszeiten im Elbsandstein“
Bildband über die Sächsisch-Böhmische
Schweiz

IHR FLEXIBLER UND LEISTUNGSSTARKER ROLLENDRUCKER

Schnelligkeit, Flexibilität und hohe Qualität – dafür steht unser Rollenoffsetdruck. Mit drei Rollenoffsetdruckmaschinen (1 x Tandem und 1 x Solo) fertigen wir in einem optimierten Preis-Leistungsverhältnis unter anderem Kataloge, Zeitschriften und Beileger. Mit Schmuckfarben oder Perforationen können Ihre Produkte veredelt werden.

2 Seiten A4, 60-135 g/m²

4 Seiten A4, 45-135 g/m²

8 Seiten A4, 39-135 g/m²
Falzleimung möglich

2 Seiten A3, 45-135 g/m²
endgefalzt auf A4

4 Seiten A3, 39-135 g/m²
endgefalzt auf A4

Plano A2, 70-170 g/m²

12 Seiten A4, 39-100 g/m²
Falzleimung möglich

16 Seiten A4, 39-70 g/m²
Falzleimung möglich

6 Seiten A3, 39-100 g/m²
Falzleimung möglich,
endgefalzt auf A4

8 Seiten A3, 39-70 g/m²
Falzleimung möglich,
endgefalzt auf A4

8 Seiten A5, 39-70 g/m²
Falzleimung möglich

12 Seiten A5, 39-135 g/m²
Falzleimung möglich

16 Seiten A5, 39-135 g/m²
Falzleimung möglich

Desweiteren:
Broschüren in den Formaten
A6 und DIN lang

INKJET-ADRESSIERUNG

- Eindruck von individuellen Adressen aus Excel-Tabellen
- max. bedruckbare Fläche: 210 x 28 mm
- 600 dpi Druckauflösung
- Einbindung kleiner SW-Grafiken
- Sortierung der Produkte nach PLZ-Gebieten und Versand

SAMMELHEFTER ST400

- 11 Trommelfalzbogenanleger
- 1 Umschlag-Falz-Anleger
- Selektive Bindung
- Warenprobekleber
- Mehrfachnutzen
- Kleinformat von 89 x 120 mm
- Personalisieren über Inkjet-Anlage

UNSERE WEITEREN STÄRKEN

- Colormanagement
- Qualitätsbelichtung mit Computer to Plate
- günstige Kleinauflagen im Digitaldruck
- hochwertiger Bogenoffsetdruck
- Produktveredelung durch Kaschieren, Lackieren, Stanzen usw.
- weltweiter Versand